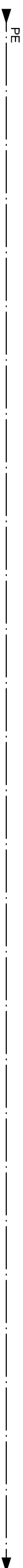



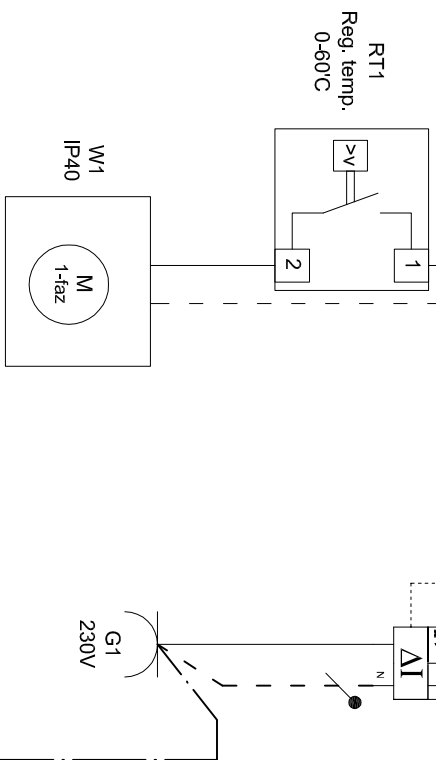
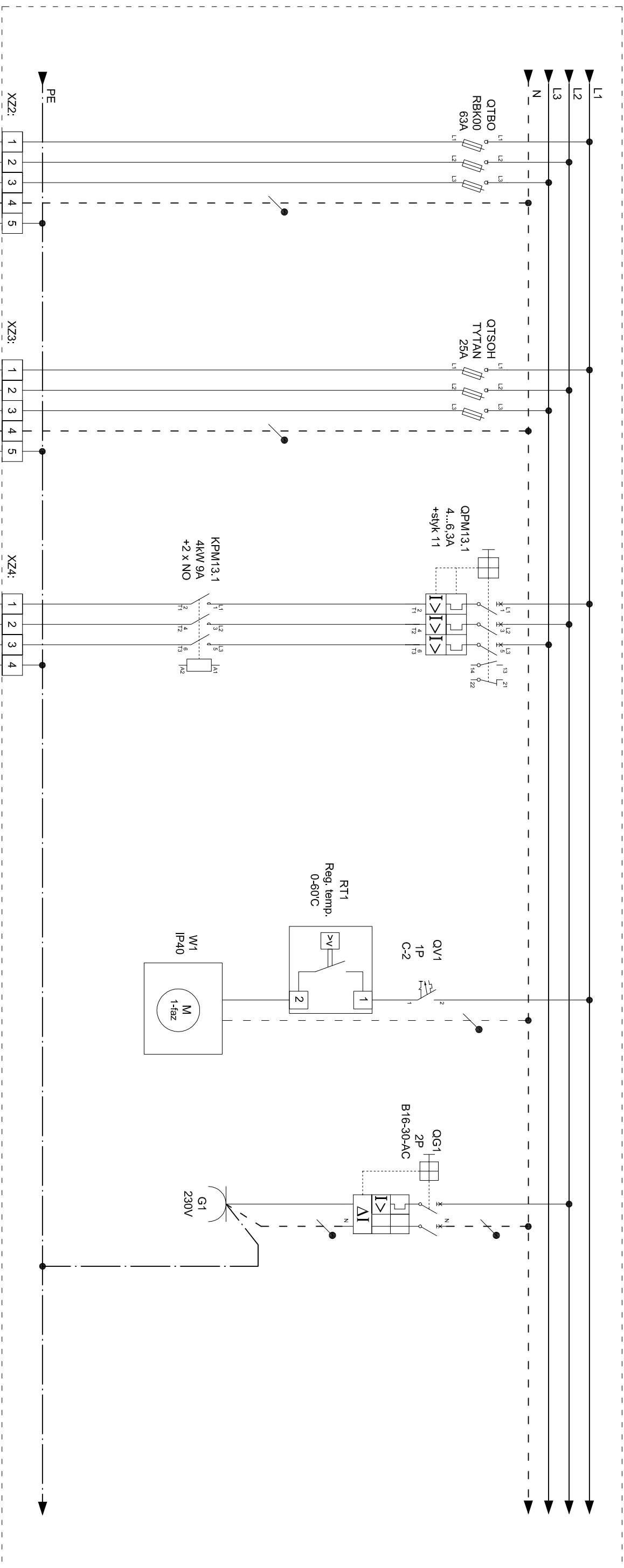


Transformer
100VA 230/24V



OBIEKT NR 2 - POMIESZCZENIE NR 5 - ROZDZIELNICA RTBO						
Układ sterowania pompą PM13.1	Układ sterowania pompą PM6.1	Układ sterowania pompą PM6.2	Układ sterowania detekcją gazu	Rezerwa	Rezerwa	Rezerwa
						Transf. zasilający układ sygnalizacji optycznej i sterowania 230VAC/24VAC, 100VA

		NBM Technologies Wrocław i Wspólnicy Spółka Jawna 42-202 Częstochowa ul. Bor 143/157 tel/fax: 34 365-19-81 e-mail: biuro@nbmtechnologie.pl	
ZADANIE: PRZEBUDOWA I ROZBUDOWA OCZYSZCZALNI ŚCIEKÓW W MIEJSCOWOŚCI CZARNY DUNAJEĆ			
OBIEKT: OCZYSZCZALNIA ŚCIEKÓW W MIEJSCOWOŚCI CZARNY DUNAJ GMINA NOWY TARG			
INWESTOR: PODHALAŃSKIE PRZEDSIĘBIORSTWO KOMUNALNE SP. Z O.O. AL. TYSIĄCLECIA 35A, 34-400 NOWY TARG			
NR EWID. DZIAŁEK: 4119/5, 4031/7, 4030/2, 4030/41, 4031/10, 4119/8 OBRĘB 0003			
NAZWA RYS.: SCHEMAT IDEOWY ROZDZIELNICZY TECHNOLOGICZNEJ RTBO			
PROJEKTOWAŁ: mgr inż. Paweł KOZŁUCH		NR UPRAWNIEN: SLK/4013/PWOE/11	SPECJALNOŚĆ: ELEKTRYCZNA
OPRACOWAŁ: mgr inż. Cezary SYKUŁA		-	ELEKTRYCZNA 
SPRAWDZIŁ: mgr inż. Paweł BŁADY		SLK/0366/PWOE/04	ELEKTRYCZNA 
			DATA: 12.2015 NR ARKUSZA: 2/4
			DATA: 12.2015 NR RYSUNKU: E-47
		* / *	CZĘŚĆ ELEKTRYCZNA SKALA: —



RTDM
Obwód nr V1
<p>Wyciąg dachowy z wentylatorem $P_n=70[\text{W}]; I_n=0,32\text{A}; U_n=230[\text{V}];$ $Q=600\text{m}^3/\text{h}$</p>

RTDM
Obwód nr G1
Gniazdo serwisowe Pn=3,5[kW]; Un=230[V]



N B M
Technologies

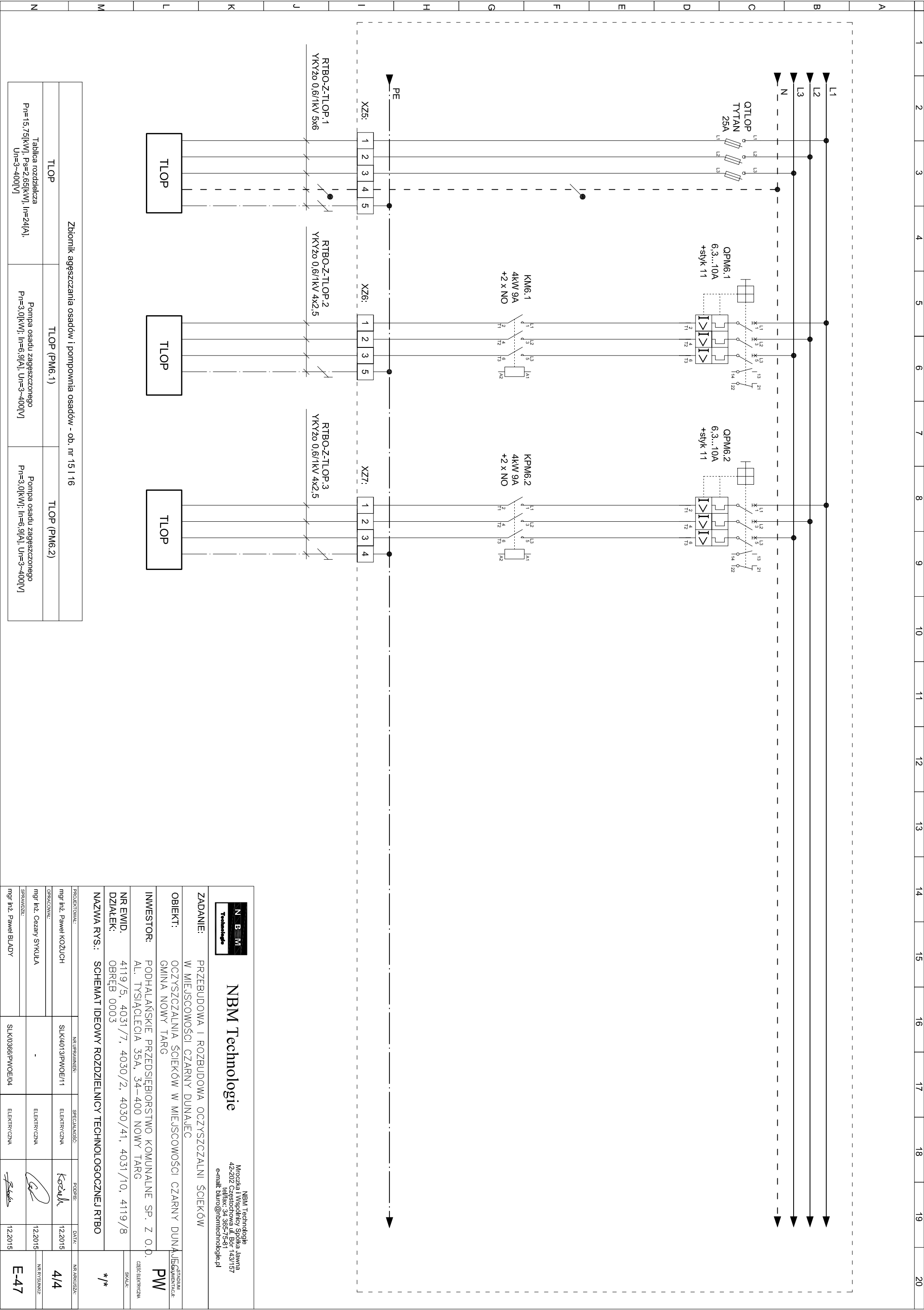
NBM Technologie

NBM Technologie
Mrocza i Wspólnicy Spółka Jawna
42-202 Częstochowa ul. Bór 143/15
tel/fax: 34 365-75-81
e-mail: biuro@nbmtechnologie.pl

ZADANIE:	PRZEBUDOWA I ROZBUDOWA OCZYSZCZALNI ŚCIEKÓW W MIEJSCOWOŚCI CZARNY DUNAIEC	STACJA KONTROLNO- MIEJSCOWOŚCIOWA
OBIEKT:	OCZYSZCZALNIA ŚCIEKÓW W MIEJSCOWOŚCI CZARNY DUNAIEC GMINA NOWY TARG	
INWESTOR:	PODHALAŃSKIE PRZEDSIĘBIORSTWO KOMUNALNE SP. Z O.O. AL. TYSIĄCLECIA 35A, 34-400 NOWY TARG	PW CZESKIE ELEKTRYCZNA SMAŁC
NR EWID. DZIAŁEK:	4119/5, 4031/7, 4030/2, 4030/41, 4031/10, 4119/8 OBRĘB 0003	
NAMOWA RYS.:	SCHEMAT IDEOWY ROZDZIAŁNICZY TECHNOLOGICZNEJ RTBO	
		/

OBIEKT nr 2 - BLOK OCZYSZCZANIA MECHANICZNEGO		Punkt zlewny osadów dowożonych ob. nr 14
TBO	TSOH	TLPM13.1
<p>Tablica rozdzielcza</p> <p>$P_n=45,3[kW]$, $P_s=29,5[kW]$, $Un=3-400[V]$</p> <p>Tablica zasilająco-sterownicza instalacji do higienizacji osadu</p> <p>$P_n=12,24[kW]$, $Un=3-400[V]$</p> <p>Pompa zatapialna</p> <p>$P_n=2,4[kW]$; $Un=3-400[V]$, $In=4,7A$, $\cos\phi=0,91$</p>		

PROJEKTOVÁTEL:	NR. UPRÁVNĚNÍ:	SPECIALNOST:	PODPIS:	DATA:	NR. AKRÁŽI:
mgr inž. Pavel KOZUCH	SLK4013/PWOE/11	ELEKTRICZNA	<i>Kozuch</i>	12.2015	3/4
OPRACOVATEL:	-	ELEKTRICZNA	<i>OK</i>	12.2015	
mgr inž. Cezary SYKULA					NR. RVSUNKU:
SPRAVOVATEL:					
mgr inž. Pavel BLADY	SLK0366/PWOE/04	ELEKTRICZNA	<i>Blady</i>	12.2015	E-47



NBM

Technologie

NBM Technologie

Mroczka i Wspólnicy Spółka Jawna
42-202 Częstochowa ul. Bór 143/157
tel/fax: 34 365-75-81
e-mail: biuro@nbmtechnologie.pl

ZADANIE:	PRZEBUDOWA I ROZBUDOWA OCZYSZCZALNI ŚCIEKÓW W MIEJSCOWOŚCI CZARNY DUNAJEĆ										STADIUM DOKUMENTACJI:									
OBIEKT:	OCZYSZCZALNIA ŚCIEKÓW W MIEJSCOWOŚCI CZARNY DUNAJEĆ GMINA NOWY TARG										PW									
INWESTOR:	PODHALAŃSKIE PRZEDSIĘBIORSTWO KOMUNALNE SP. Z O.O. AL. TYSIĄCLECIA 35A, 34-400 NOWY TARG										OZSŁ. BEZPIECZNA									
NR EWID.	4119/5, 4031/7, 4030/2, 4030/41, 4031/10, 4119/8										SKALA:									
DZIAŁEK:	OBRĘB 0003										*/*									
NAZWA RYS.:	SCHEMAT IDEOWY ROZDZIELNICY TECHNOLOGICZNEJ RTBO																			